

Medicina & Business

Sanità, non è più tempo di sprechi. Saper conigliare qualità a quantità

Lo studio: in 10 anni i costi delle Regioni aumentati del 75%, nell'isola del 125%

Nel recente passato la Sicilia è stata la Regione a Statuto Speciale con la maggiore spesa percentuale

NOTIZIE FLASH

Morte neonato ad Agrigento. Il presidente della Commissione parlamentare di inchiesta Orlando ha scritto al direttore generale dell'Asp di Agrigento, per chiedere una relazione in merito al decesso di un neonato, partito nell'ospedale di Mussone e deceduto presso l'ospedale di Agrigento.

Scidi, chiesto rinvio a giudizio per medico. Il procuratore SCIDL (Rg) - il procuratore della Repubblica di Medica - Francesco Puleo, ha chiesto al gip il rinvio a giudizio di un medico in servizio presso il reparto di psichiatria dell'ospedale bu-sacca di Scidi, imputato di omicidio.

Ascoltata gara a Trapani. La Provincia TRAPANI - La Commissione Provinciale Sanità della Provincia di Trapani, ha già per l'istituzione del servizio di assistenza agli handicappati, il 2011. Una nota è stata inviata agli amministratori competenti della preside della commissione Antonella Polina.

Russos: neurologia, sensibile alla donazione. I dati raccolti dal registro di Neurologia di Sciacca. Ora bisogna puntare sulla campagna di informazione e sensibilizzazione alle donazioni di organi e migliorare l'assistenza ai pazienti in dialisi. Lo ha detto il assessore regionale alla Salute Massimo Russo.

CATANIA - In questi giorni pro-

2009, spenda 1,491, ma il 2008 e il

specie delle Regioni italiane e aumentato del 75,1% in termini assoluti, invece, le uscite complessive delle nostre Regioni sono passate da 11,9 miliardi di euro a 209 miliardi di euro. Se confrontiamo la Regione a Statuto Speciale con quelle a Statuto Speciale, si

conferma che la spesa delle prime è aumentata del 70,5%, quella delle seconde del 89%. A livello regionale, il maggior aumento di spesa si è registrato in Umbria (+41,7% in termini assoluti) e in Sicilia (+140,3% e +125,2%).

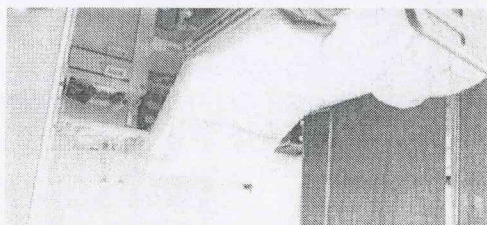
2009 ha registrato un aumento più modesto. L'inflazione, nel 2008 e il 2009, è stata del 22,1% e del 21,7%.

in termini di spesa pro capite, invece, spetta alla Valle d'Aosta il primato delle uscite riferite al 2009 (13,182 euro), sul secondo gradino del podio troviamo la Provincia di Bolzano (10,613 euro) e sul terzo quella di Lombardia (8,465 euro).

La Cgia: "Chi ha investito in maniera importante, oggi conta su alti livelli"

Trapani (+12,7%), il Veneto (+10,9%) e

superiore di spesa o di una certa autonomia di spesa o di una certa competenza di spesa. Il numero di imprese che hanno investito in maniera importante è di 1,5 milioni di imprese, mentre il numero di imprese che hanno investito in maniera importante è di 1,5 milioni di imprese.



Sigarette elettroniche aiutano i durtabagisti

Studio dell'Università di Catania sarà pubblicato su rivista

Fumo elettronico, nuovo centro diurno sotto l'egida dell'Asp di Palermo

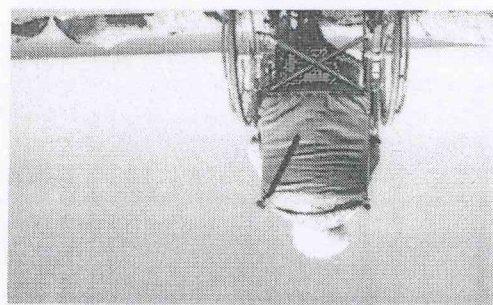
Gestione per 20 mesi aggiudicata dall'Asda onlus con procedura aperta



CATANIA - Le sigarette elettroniche aiutano a ridurre il consumo di tabacco e a ridurre il rischio di cancro. Lo ha dimostrato un studio condotto da un gruppo di ricercatori dell'Università di Catania, che sarà pubblicato sulla rivista scientifica *BMC Public Health*. Lo studio, dal titolo "Effetti delle sigarette elettroniche", è stato condotto da un gruppo di ricercatori dell'Università di Catania, che sarà pubblicato sulla rivista scientifica *BMC Public Health*.

Altre alternative sicure, anche perché simula la gestualità tipica

Il prof. Polosa: "Alternativa sicura, anche perché simula la gestualità tipica"



Alzheimer, nuovo centro diurno sotto l'egida dell'Asp di Palermo

Gestione per 20 mesi aggiudicata dall'Asda onlus con procedura aperta



Il centro sarà gestito per 20 mesi dall'Asda onlus che si è aggiudicata la gestione per 20 mesi aggiudicata dall'Asda onlus con procedura aperta

Il centro sarà gestito per 20 mesi dall'Asda onlus che si è aggiudicata la gestione per 20 mesi aggiudicata dall'Asda onlus con procedura aperta

Il centro sarà gestito per 20 mesi dall'Asda onlus che si è aggiudicata la gestione per 20 mesi aggiudicata dall'Asda onlus con procedura aperta

Il centro sarà gestito per 20 mesi dall'Asda onlus che si è aggiudicata la gestione per 20 mesi aggiudicata dall'Asda onlus con procedura aperta

Il centro sarà gestito per 20 mesi dall'Asda onlus che si è aggiudicata la gestione per 20 mesi aggiudicata dall'Asda onlus con procedura aperta

Il centro sarà gestito per 20 mesi dall'Asda onlus che si è aggiudicata la gestione per 20 mesi aggiudicata dall'Asda onlus con procedura aperta

Il centro sarà gestito per 20 mesi dall'Asda onlus che si è aggiudicata la gestione per 20 mesi aggiudicata dall'Asda onlus con procedura aperta

Il centro sarà gestito per 20 mesi dall'Asda onlus che si è aggiudicata la gestione per 20 mesi aggiudicata dall'Asda onlus con procedura aperta

Il centro sarà gestito per 20 mesi dall'Asda onlus che si è aggiudicata la gestione per 20 mesi aggiudicata dall'Asda onlus con procedura aperta

Il centro sarà gestito per 20 mesi dall'Asda onlus che si è aggiudicata la gestione per 20 mesi aggiudicata dall'Asda onlus con procedura aperta

Il centro sarà gestito per 20 mesi dall'Asda onlus che si è aggiudicata la gestione per 20 mesi aggiudicata dall'Asda onlus con procedura aperta

Il centro sarà gestito per 20 mesi dall'Asda onlus che si è aggiudicata la gestione per 20 mesi aggiudicata dall'Asda onlus con procedura aperta

Il centro sarà gestito per 20 mesi dall'Asda onlus che si è aggiudicata la gestione per 20 mesi aggiudicata dall'Asda onlus con procedura aperta

Il centro sarà gestito per 20 mesi dall'Asda onlus che si è aggiudicata la gestione per 20 mesi aggiudicata dall'Asda onlus con procedura aperta

Il centro sarà gestito per 20 mesi dall'Asda onlus che si è aggiudicata la gestione per 20 mesi aggiudicata dall'Asda onlus con procedura aperta

Il centro sarà gestito per 20 mesi dall'Asda onlus che si è aggiudicata la gestione per 20 mesi aggiudicata dall'Asda onlus con procedura aperta

Il centro sarà gestito per 20 mesi dall'Asda onlus che si è aggiudicata la gestione per 20 mesi aggiudicata dall'Asda onlus con procedura aperta

Il centro sarà gestito per 20 mesi dall'Asda onlus che si è aggiudicata la gestione per 20 mesi aggiudicata dall'Asda onlus con procedura aperta

Il centro sarà gestito per 20 mesi dall'Asda onlus che si è aggiudicata la gestione per 20 mesi aggiudicata dall'Asda onlus con procedura aperta